



C'est comme une rentrée des classes: un peu d'appréhension, d'hésitations et de petites erreurs...et, même si il y a eu des déceptions de part et d'autre, nos pilotes ont largement passé leur examen d'entrée dans le championnat avec succès.

**SUPERSTOCK600**   
UEM EUROPEAN CHAMPIONSHIP

Guillaume RAYMOND termine ses séances d'essais libres à seulement à 2 secondes des meilleurs temps réalisés par des pilotes plus expérimentés dans cette catégorie.

La consigne était d'être prudent le matin car la piste était froide.

Un petit problème de positionnement du sélecteur ayant été résolu, Guillaume a rapidement progressé en fin de deuxième séance.

Samedi, place à la qualification: après quelques tours de «chauffe», Guillaume repart avec un pneu neuf arrière et commence à descendre les chronos. Il est en 10ème position mais il commet une petite erreur dans le dernier tour et ne peut éviter la chute.

Fort heureusement, lui est indemne mais la moto est pratiquement détruite après une série de tonneaux, très vraisemblablement...

Il faut donc préparer le mulot qui est une moto d'origine, la passer au contrôle technique, recoudre le cuir qui a un peu frotté...et tout cela pour la course de l'après -midi.

Guillaume partira donc de la 16ème position, et ne pourra pas faire mieux que 19ème. Il réalisera quand même des chronos acceptables compte tenu de sa chute du matin et de cette moto qui ne réagit pas comme sa moto de course. L'important était de faire la course, de ne pas rester sur un échec et de reprendre confiance.

*« Je suis bien évidemment déçu car je pense que sans cette chute qui a stopper ma progression, j'aurai pu me battre plus haut dans le classement.*

*Dans dix jours aura lieu la deuxième course à Assen en Hollande où j'espère rentrer dans le Top 15.*

*D'ici là, nous avons un peu de mécanique à faire ...»*



avec un style à la Norifumi ABE....



**ACTIVBIKE**  
Journées moto sur circuit

**SPRING**  
bike 69

**FEM**  
Fédération Française de Motocyclisme

**IXON**

**FALCO**  
MOTORCYCLE BOOTS

**SHARK**  
HELMETS

**YAMAHA**

**Styl'Piscines**

**MENUISERIE**  
**RAYMOND**  
PIERRE-LOUIS RAYMOND

**BOUVIER**  
PEINTURE

**SMD**  
MECANIQUE GENERALE

**MB BOIS**

**BOYAUDERIE**  
**PANIER**

**A2M**

**B**  
LA BOUTIQUE  
DU MENUISIER  
PVC - BOIS - ALU

Le team est fier d'avoir eu la pôle position de la moto la plus rapide de la catégorie Superstock et ce, pendant toutes les séances.

Avec une Top Speed de 306 kms/h, elle a même été plus rapide que la majorité des Superbike EVO juste derrière la BMW de Camier et la Bimota d'Iddon

Cela est dû en partie au travail effectué cet hiver par le père de Matthieu Lussiana à force de développement moteur, électronique et échappement avec notre ligne Spark ainsi que de multiples passages au banc. Grâce à nos sponsors, que nous ne remercierons jamais assez, ce travail a pu être validé lors de séances d'essais avant la saison.

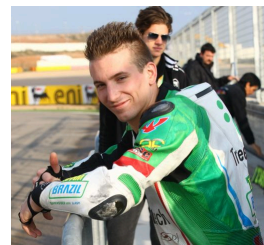
Le résultat ne s'est pas fait attendre avec un Top 5 pour Matthieu lors des premières séances d'essais libres.

Après un bon départ en course, Matthieu perd un peu le contact à cause de la garde de son levier de frein.

Après un petit réglage dans la ligne droite, il repart de plus belle mais l'écart sera difficile à rattraper.

Il conforte donc une 5ème position jusqu'au dernier virage mais c'était sans compter une manoeuvre audacieuse de D'Annunzio.

« Je savais que ce pilote était juste derrière moi et j'ai fait le maximum pour lui «fermer les portes». Quand j'ai vu qu'il faisait le forcing, j'avais deux solutions: soit ne pas bouger et il y aurait eu contact et peut être chute, soit m'écarter sur le gazon pour le laisser passer mais au détriment du résultat final. Il n'y a que sept épreuves et l'objectif est de marquer des points à toutes les courses»



**Kawasaki**

**FIM**  
FEDERATION FRANCAISE DE MOTOCYCLISME

**PSI**

**SHARK**

**MSC**  
Moto Sport Components 92

**TCX**  
FOCUS ON BOOTS

**a6**  
acaplant

**Puffaéro86**

**MENUISERIE  
FONSECA**

**ABM**  
www.hightechforfun.de

**S2**  
concept

**LA CREUSE**  
CONSEIL GENERAL

www.s2-concept.com

## SPONSORS

### TEAM

**TEAM  
GARNIER BY  
ASPI**

**FUCHS** **Silkolene**

**Tournay**  
Distribution

**CL** **BRAKES**  
HIGH PERFORMANCE  
BRAKE PADS

**SPARK**  
exhaust technology

**PP**  
Racing  
**ÖHLINS**

**K&N**  
THE WORLD'S BEST AIR FILTER

**Bihr**

**PIRELLI**

**MMA**  
MOTORCYCLE WINDSHIELDS

**IRC**

**DALEKO**

**duesmann**  
à henzel france

**CURÉ EMBALLAGES**  
depuis 1988

**REC**  
ENVIRONNEMENT  
valorisation et logistique pneus

**ASSOCIATION  
GREGORY LEMARCHAL**

**WAVK**  
GRAPHIK

**Malou**  
L'CREAMIER  
Paul  
L'CREAMIER  
L'CREAMIER

**L'AVIATEUR**

**AES**

**PLAN DE CAMPAGNE**